

SOLUÇÕES INTRALOGÍSTICAS PARA CLASSIFICAÇÃO POSTAL E PACOTES



EDITORIAL

Caro leitor,

O Mundo atravessa, atualmente, um dos maiores desafios desde que existe memória. Enfrenta um inimigo oculto e violento. A principal estratégia para o combater e vencer terá de passar por continuar a apoiar as pessoas excecionais que, com sua dedicação e competência lutam todos os dias para vencer cada batalha.

Em cada uma dessas batalhas a tecnologia de ponta tem sido um aliado determinante. Por um lado, a tecnologia médica, onde se destacam os ventiladores, e, por outro aquele que vem permitindo que os medicamentos, a alimentação e outros bens essenciais continuem a chegar aos mais variados pontos onde são necessários, sejam os hospitais e farmácias, supermercados ou, mesmo, domicílios.

É, precisamente neste contexto, de pandemia do COVID-19, que a Península Ibérica atravessa tempos atípicos, de dúvidas, tensões e tudo o que implica um Estado de Emergência como o decretado pelos governos de Portugal e Espanha.

Todavia, o medo, sempre gerador de tensões, não tem impedido os profissionais de logística e transporte de, persistentemente, continuarem a trabalhar com enorme responsabilidade, apesar do risco que correm, para garantir sempre a efetiva entrega de produtos comprados on-line.

A logística, processo determinante no comércio global, tornou-se incontornável nesta crise e no futuro próximo, mas também no mais distante. A prová-lo está o facto de as empresas de logística e transporte apresentarem um crescimento de 50% nas remessas do e-commerce, o que é comparável aos picos alcançados durante o *Black Friday*.

Ao passar de um estágio de crescimento para um estágio de recessão, pós COVID-19, as empresas serão forçadas a otimizar, automatizar e digitalizar ao máximo, aprimorar processos e reduzir ainda mais os seus custos, ou seja, estamos perante um cenário de oportunidades.

Roberto Martin

Diretor de Operações

BÖWE SYSTEC Ibéria

CONTEÚDO

- EDITORIAL 2
- PRÉMIO DO GRUPO BÖWE SYSTEC E RO SYSTEC AO MELHOR FORNECEDOR DE TECNOLOGIA ROMENO 3
- BÖWE SYSTEC FRANÇA REVELA SUAS AMBIÇÕES EM INTRALÓGISTICA 4
- AUMENTO DE 50% NO ENVIO DE PACOTES 5
- O E-COMMERCE IMPULSIONA A ROBÓTICA 6
- PRÓXIMOS EVENTOS 7
- PERFIL DA EMPRESA 8

BÖWE SYSTEC IBÉRIA

Espanha

Julián Camarillo, 12
28037 Madrid

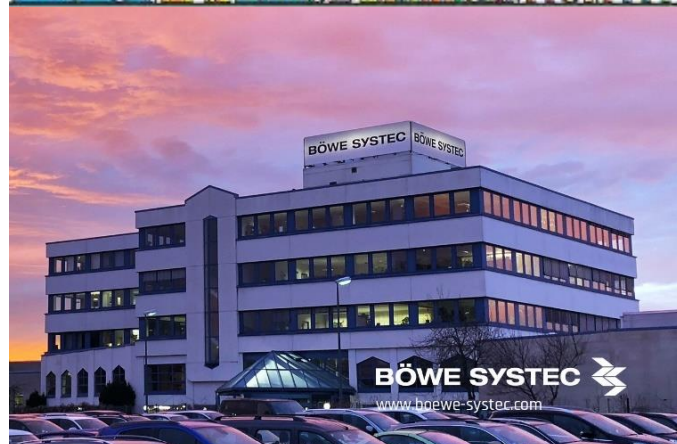
Portugal

Granja Park, 5
2710-142 Sintra

Tel.: [+34 913 757 399](tel:+34913757399)

e-mail: info@bowe-systec.es

websites: www.bowe-systec.es
www.bowe-systec.pt



BÖWE SYSTEC E RO SYSTEC GROUP VENCEM O PRÉMIO DE MELHOR FORNECEDOR DE TECNOLOGIA ROMENO

No 6º prémio de Serviços Postais e Correio da Roménia, a BÖWE SYSTEC Áustria e a Ro Systec Group, representante na Roménia da BÖWE SYSTEC, ganharam o prémio de melhor "Fornecedor de Tecnologia para o Sector de Serviços Postais e de Correios".

Dan Turcu, CEO da Ro Systec Group, e Tomas Veigl, CEO da BÖWE SYSTEC Áustria GmbH, receberam o prémio das mãos do CEO da GOVNET Roménia, Adrian Ion, em um jantar de gala no InterContinental Hotel Bucharest. A GOVNET Roménia é uma das principais plataformas de informações comerciais da Roménia e, além dos prémios, a GOVNET Roménia também organiza o Fórum de Serviços de Correio e Mensagens toda as primaveras. Os dois eventos reúnem fornecedores de serviços postais romenos e representantes de fabricantes de tecnologia industrial.

Existem várias categorias nos prémios de Serviços Postais e Courier da Roménia e a conquistada pela Ro Systec Group e pela BÖWE SYSTEC Áustria, reconhece fornecedores de tecnologia nos sectores de software e hardware que contribuíram para a economia substancial de recursos, novas práticas ou inovações em gestão de serviços postais e de correio para a indústria".

Adrian Ion, da GOVNET Roménia, observou que este prémio também foi apresentado em reconhecimento a anos de excelente compromisso e consultoria especializada fornecidos pela BÖWE SYSTEC Áustria e Ro Systec Group ao mercado romeno de logística postal e correio.



Tomas Veigl (BÖWE SYSTEC Áustria, esquerda) e Dan Turcu (Ro Systec Group) receberam o prémio "Fornecedor de tecnologia para o Sector de serviços postais e de correio" de Adrian Ion (GOVNET Roménia, direita)

A empresa de mensagens romena, Sameday, é um exemplo do uso bem-sucedido da tecnologia de classificação da BÖWE SYSTEC, atribuindo o seu rápido crescimento a, entre outras coisas, a um investimento num sistema OptiSorter vertical e horizontal.

A BÖWE SYSTEC está comprometida com o mercado romeno há mais de uma década e desde 2006 trabalha com o Grupo Ro Systec, que tem uma equipa de 14 pessoas e oferece um serviço de primeira classe para a Roménia e as regiões vizinhas. Como um "balcão único" focado no cliente, a BÖWE SYSTEC oferece soluções para todos os aspectos de gestão de cartas, pacotes e intralogística. Desde tecnologia de alimentação e sistemas de triagem até soluções automatizadas para produtos, os prestadores de serviços de logística encontrarão na BÖWE SYSTEC tudo o que precisam para otimizar e automatizar os seus centros de triagem, Assim como otimizar os processos de acondicionamentos e processos internos. Software inovador e produtos de identificação automática, incluindo sistemas personalizados de gestão de armazéns (WMS) e sistemas de controlo de armazéns (WCS), completam o portfólio de automação para o mercado intralogístico.

BÖWE SYSTEC FRANÇA **REVELA SUAS AMBIÇÕES** **EM INTRALOGÍSTICA**

Fabricante/distribuidor de sistemas de classificação, a BÖWE SYSTEC pretende aumentar e diversificar a sua carteira de clientes em intralogística, com soluções integradas após a aquisição nos últimos anos das empresas especializadas Optimus Sorters, Red Ledge e SGA Conveyor Systems AB.

Em França, a Bowe Systec, historicamente especializada, em sistemas de inserção, "atacou" o mercado de intralogística há três anos, com enorme sucesso, implementando o sistema de classificação de pacotes Optisorter nos três centros Colis Privé (localizados em Lille, Lyon e Orleans).

Desde então, a BÖWE SYSTEC France instalou um sistema de classificação na empresa Côte d'Azur Routage, nos Alpes-Maritimes. Também assinou com um importante operador de entrega de encomendas ao domicílio para equipar uma de suas futuras plataformas com um classificador Optisorter configurado com 320 saídas, totalmente automatizadas.

"Estamos a trabalhar em outros três projectos com esta empresa", disse Loïc Busnel, director geral da BÖWE SYSTEC France. A subsidiária francesa está atualmente em conversações avançadas com fornecedores tecnológicos do mercado de logística, e-commerce e retalhistas, não apenas para lhes oferecer o seu portfólio de produtos, mas também numa perspetiva de integração das soluções da Optimus Sorters, Red Ledge e SGA Conveyor Systems AB.



Loïc Busnel Director Geral da BÖWE SYSTEC França

A **Optimus Sorters** é uma empresa holandesa especializada em classificadores e conveyors, a **Red Ledge**, uma empresa britânica de serviços de informática que oferece soluções de identificação automática e software WMS e WCS, e a **SGA Conveyor Systems AB** é um fabricante/integrador de conveyors com sede em Gotemburgo, Suécia. "Assim como as outras vinte filiais do grupo em seus respectivos territórios, podemos integrar os seus produtos", enfatiza Loïc Busnel.

Graças a uma parceria com a startup portuguesa Mov.ai, a BÖWE SYSTEC também pode comercializar um AGV, chamado Tugbot. Este pode processar até 250 kg de carga e actualmente está em testes pela Stef. O objectivo da BÖWE SYSTEC é tornar-se um dos quatro principais players globais em sistemas de classificação de pacotes. A participação da intralogística na sua actividade, actualmente de 20%, deve chegar a 45% em 2020. Observe-se também que a empresa matriz, o grupo Possehl, está em negociações para adquirir uma empresa especializada em Pocket Sorters.

AUMENTO DE 50% NO ENVIO DE PACOTES

O empacotamento experimenta a mesma tensão que na *Black Friday*, com um aumento de envios de 50%, mas com mais dificuldades.

As empresas de logística e transporte estão confrontados com um grande desafio, o crescimento de 50% nos envios provenientes do **comércio digital**, uma percentagem que coloca o nível de tensão nos picos atingidos durante o *Black Friday*. Isso foi confirmado pela **UNO**, a **Organização Empresarial de Logística e Transporte**, que esclarece que, ao alto nível de pressão, deve-se acrescentar que os fluxos são agora muito mais tensos e complexos devido às dificuldades desta crise sanitária (medidas de segurança laborais, protocolos de contacto zero, disponibilidade de EPI's, distância de segurança nos armazéns...), o que está dificultando a operação em larga medida.

"O e-commerce desencadeou um grande crescimento durante o estado de alarme", diz o presidente da UNO, **Francisco Aranda**. Existem sectores como têxteis, construção e edição, que tiveram as suas vendas pela Internet drasticamente reduzidas, mas outros como equipamentos desportivos quadruplicaram.

PRODUTOS	AUMENTO DE VENDAS
Equipamento desportivo	200%
Loja de brinquedos	100%
Pequenas renovações domésticas	100%
Vinho e cerveja	60%
Indústria farmacêutica e de parafarmácia	54%
Produtos veterinários e para animais	50%
Peças automóveis (pequenas)	45%
Papelaria	40%
Eletrónica e serviços informáticos	36%

Produtos cujas vendas on-line cresceram mais durante o estado de alarme. Fonte: UNO Logística

A logística está a passar por um momento de máxima controvérsia. Por um lado, as vendas online duplicaram. Por outro lado, o fecho de lojas e restaurantes durante o estado de alarme gerou uma redução de 50% na atividade dos operadores de logística e transporte, porque as entregas para esses negócios já não se efectuam e muitas empresas de logística estão numa situação de ERTE (lay-off). "O negócio B2B (Business to Business) entrou em colapso", diz Aranda.

Diante dessa dicotomia, o crescimento do e-commerce não compensa a queda da actividade logística em geral. A grande maioria das empresas não conseguiu suprir a queda do B2B com o aumento do B2C (Business to Consumer). E, para os poucos que conseguiram, isso não compensa, pois as vendas on-line são caracterizadas por pedidos unitários, que são muito menos eficientes e muito mais caros operacionalmente do que o fornecimento a estabelecimentos, que é de grandes volumes e permite uma melhor optimização.

"Esta crise sanitária revelou que a logística no nosso país é sinónimo de eficiência e competitividade. É a garantia de que a cadeia de suprimentos, agora mais complexa do que nunca, funciona"; explica **Francisco Aranda**, presidente da UNO.

Sobre a UNO



A **UNO** é a organização empresarial de operadores de logística e transporte, um Sector que representa 6% do PIB Espanhol. Essa área de atividade gera mais de 500 milhões de envios por ano, ou seja, 5 milhões de toneladas por ano e emprega mais de 800.000 trabalhadores. A UNO agrupa as empresas que projectam, organizam, gerem e controlam os processos de uma ou mais fases da cadeia de suprimentos.

BÖWE SYSTEC é um parceiro colaborador da UNO

O E-COMMERCE IMPULSIONA A ROBÓTICA

Segundo a publicação **ecommercenews**, o e-commerce levará a um crescimento no uso de robots inteligentes na logística de **mais de 1200%** em 2025. Mais de 50.000 armazéns em todo o mundo incluirão robótica, **12 vezes** mais que os 4.000 existentes em 2018.

De acordo com a **ABI Research**, a taxa rápida de adoção será impulsionada pela **necessidade de conclusão flexível, eficiente e automatizada do e-commerce**, à medida que a entrega no mesmo dia se tornar a norma. A adoção global da robótica de armazém também será estimulada pela crescente acessibilidade e retorno do investimento (ROI) de uma variedade crescente de robots ligeiros para infraestrutura que, segundo o estudo, são *"uma alternativa atraente e versátil à automação ou trabalho mecânico fixo tradicional"*.

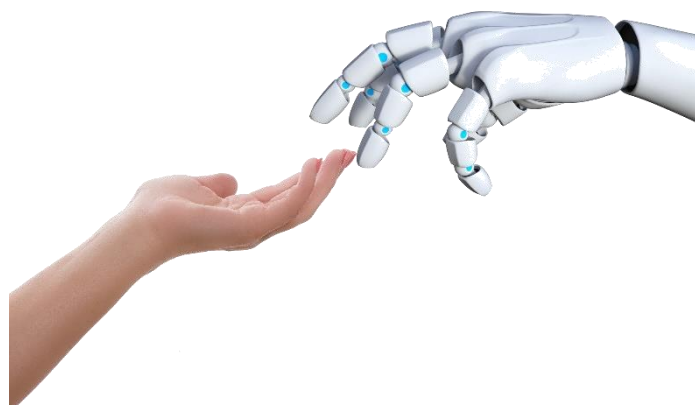
"Flexibilidade e eficiência tornaram-se grandes diferenciais no mercado de conformidade de e-commerce, enquanto retalhistas e logística de terceiros (3PL) lutam para lidar com a procura volátil de produtos, picos sazonais e expectativas crescentes de entrega ao consumidor"; **disse Nick Finill, analista sénior da ABI Research**. *"Os robots permitem que os armazéns aumentem ou diminuam as operações, conforme necessário, oferecendo melhorias significativas de eficiência e mitigando os desafios inerentes associados à mão-de-obra e pessoal"*.

Os fornecedores de robots permitem adicionar ou remover robots adicionais de uma frota, conforme exigido pelas demandas operacionais. Eles também permitem uma reconfiguração relativamente rápida e fácil de fluxos de trabalho e operações inteiras, se as linhas de produto ou os requisitos mudarem. Essa é uma grande vantagem no mercado de e-commerce imprevisível e dinâmico.

graças à impressionante inovação em **visão artificial, inteligência artificial (IA), Deep learning e mecânica robótica**, os robots são cada vez mais hábeis em executar tarefas tradicionalmente mais difíceis de automatizar. Atualmente os robots móveis são economicamente viáveis, a sua utilização permite que uma variedade maior de itens seja coletada e integrada automaticamente dentro de uma operação de logística. Ao combinar robots móveis, escolher robots e até empilhadores autónomos, os centros de atendimento podem atingir níveis mais altos de automação de maneira eficiente e económica.

Muitos fornecedores de tecnologia de robots oferecem valor adicional ao oferecer opções flexíveis de preço. Os modelos de robótica como serviço significam que os grandes custos de **CapEx**, podem ser substituídos por custos de **OpEx** mais acessíveis, directamente proporcionais ao consumo de tecnologias ou serviços, melhorando a acessibilidade dos sistemas robóticos no mercado intermediário, impulsionando ainda mais a sua utilização.

"Ao reduzir as barreiras da robotização nos armazéns, os fornecedores interrompem a cadeia de valor mais ampla da logística"; **disse Nick Finill**. *"Se a automação avançada for possível para retalhistas de médio porte, eles serão capazes de combater os principais players e também trazer operações de atendimento de volta aos seus negócios"*.



PRÓXIMOS EVENTOS 2020/21

- **INTRALOGISTEX**
29 - 30 Setembro, 2020
Coventry | REINO UNIDO
Ricoh Arena
Stand 404
- **PARCEL + POST EXPO**
13 - 15 Outubro, 2020
Viena | ÁUSTRIA
Messe Wien Exhibition & Congress Center
Hall C | Stand 3050
- **EMPACK & LOGISTICS**
25 - 26 Novembro, 2020
Madrid | ESPANHA
Feria de Madrid
Hall 9 | Stand 9D22
- **DRUPA**
20 - 30 Abril, 2021
Düsseldorf | ALEMANHA
Messe Düsseldorf
Hall 6 | Stand B39
- **EMPACK & LOGISTICS**
27 - 28 Maio, 2021
Porto | PORTUGAL
Exponor - Feira Internacional do Porto
Hall 2 | Stand D1

EVENTOS E EXPOSIÇÕES

A BÖWE SYSTEC estará representada em todo o mundo em inúmeros congressos, exposições e eventos. Encontre os especialistas da BÖWE SYSTEC nesses eventos para discutir qual solução personalizada melhor se adequa às suas necessidades. Esperamos vê-lo em qualquer um deles! Entre em contato conosco info@bowesystec.pt

Mais informações em :

Espanhol: <https://www.boewe-systec.com/es/eventos-exposiciones/>

Português: <https://www.boewe-systec.com/pt/eventos-exposicoes/>



BÖWE SYSTEC GmbH

Perfil da empresa

A BÖWE SYSTEC é um dos principais fornecedores mundiais de soluções inteligentes de automação. Por mais de 70 anos, os produtos desta empresa de tecnologia melhoraram e optimizaram os fluxos de produção em uma ampla e diversificada gama de sectores industriais. As tecnologias da BÖWE desempenham um papel importante em muitas indústrias, seja em sistemas de envelopagem para aplicações clássicas transaccionais ou de envio, soluções de processamento de cartões, sistemas de classificação de cartas e pacotes para centros de pós-processamento modernos, soluções de automação para intralogística ou serialização farmacêutica. Com sede em Augsburg, Alemanha, onde estão localizadas as instalações de produção e desenvolvimento, prestamos serviços aos clientes em todo o mundo por meio de 20 subsidiárias e mais de 50 agências.

Desde 2010, a BÖWE SYSTEC GmbH é propriedade do Grupo Possehl, que gerou vendas anuais de cerca de 3.800 milhões de euros com uma equipa de cerca de 12.500 funcionários em todo o mundo em 2017. O único accionista da L. Possehl & Co. mbH é a fundação de caridade Possehl na cidade hanseática de Lübeck - Alemanha.

Mais informações disponíveis em:

Espanhol: www.boewe-systec.com/es

Português: www.boewe-systec.com/pt

E: www.possehl.de

